



Центр спортивной  
подготовки  
Пермского края



[www.o-perm.ru](http://www.o-perm.ru)

## ИНФОРМАЦИОННЫЙ БЮЛЛЕТЕНЬ 1



# оса

## XXII КУБОК ПЕРМСКОГО КРАЯ

проводится с 1996 года

## 25 - 30 ИЮЛЯ 2018



## ОСА, ПЕРМСКИЙ КРАЙ



## XXII Кубок Пермского края по спортивному ориентированию «ОСА 2018»

### ОРГАНИЗАТОР

Министерство физической культуры, спорта и туризма Пермского края  
Центр спортивной подготовки Пермского края  
Администрация Осинского муниципального района  
Ассоциация спортивного ориентирования Пермского края  
Клуб ориентирования "СОКОЛ"  
Директор соревнований Нурисламов Анвар Фаилович ССВК, г. Пермь  
naf@o-perm.ru  
Главный судья Лобанов Дмитрий Михайлович СС1К, г. Пермь  
ldm@o-perm.ru  
Зам. главного судьи по СТО Несынов Сергей Степанович ССВК, г. Оса  
Главный секретарь Иванова Екатерина Андреевна ССВК, г. Пермь

### ВРЕМЯ И МЕСТО

Дата проведения: 25 – 30 июля 2018 года  
Центр соревнований: Ландшафтный заказник регионального значения "Осинская Лесная Дача" г. Оса, Пермский край. Координаты GPS 57°19'01"(С.Ш.), 55°10'40"(В.Д.),

### УЧАСТНИКИ

К соревнованиям допускаются спортсмены Пермского края и других регионов России, имеющие медицинский допуск, полис обязательного медицинского страхования и полис страхования от несчастных случаев в следующих возрастных группах:

**МЖ 6 RR** - мальчики и девочки до 7 лет 2012 г.р. и младше  
**МЖ 8 RR** - мальчики и девочки до 9 лет 2010-2011 г.р.  
**МЖ 10 TR** - мальчики и девочки до 11 лет 2008-2009 г.р.  
**МЖ 12 TR** - мальчики и девочки до 13 лет 2006 - 2007 г.р.  
**МЖ 13** - мальчики и девочки до 14 лет 2005 г.р.  
**МЖ 14** - мальчики и девочки до 15 лет 2004 г.р.  
**МЖ 16** - юноши и девушки до 17 лет 2002-2003 г.р.  
**МЖ 18** - юноши и девушки до 19 лет 2000-2001 г.р.  
**МЖ Э** - мужчины и женщины 1999 г.р. и старше, не ниже 1 разряда  
**МЖ 21** - мужчины и женщины 1999 г.р. и старше, без учета разряда  
**МЖ 35** - мужчины и женщины 1983-1979 г.р.  
**МЖ 40** - мужчины и женщины 1978-1974 г.р.  
**МЖ 45** - мужчины и женщины 1973-1969 г.р.  
**МЖ 50** - мужчины и женщины 1968-1964 г.р.  
**МЖ 55** - мужчины и женщины 1963-1959 г.р.  
**МЖ 60** - мужчины и женщины 1958-1954 г.р.



## XXII Кубок Пермского края по спортивному ориентированию «ОСА 2018»

**МЖ 65** - мужчины и женщины 1953- 1949 г.р.

**МЖ 70** - мужчины и женщины 1948- 1944 г.р.

**МЖ 75** - мужчины и женщины 1943 и старше

**RR** – дистанция по маркировке (полностью промаркированная белой лентой на местности дистанция, пункты находятся на маркировке, маркировка внесена в карту).

**TR** – дистанция с опорой на маркировку (пункты находятся на маркировке или на некотором удалении от маркировки, маркировка внесена в карту).

### ПРОГРАММА

<b>25.07.2018</b>	<b>среда</b>
	день приезда
14:00 – 20:00	комиссия по допуску участников
<b>26.07.2018</b>	<b>четверг</b>
09:00 – 12:00	комиссия по допуску участников
14:00	1 день кросс - классика 0830021811Я
20.00	церемония открытия соревнований, награждение победителей и призеров по итогам 1 дня соревнований
<b>27.07.2018</b>	<b>пятница</b>
11:00	2 день кросс - лонг 0830031811Я
20:00	награждение победителей и призеров по итогам 2 дня соревнований
21:00 – 01:00	ДИСКОТЕКА
<b>28.07.2018</b>	<b>суббота</b>
12:00	3 день кросс - спринт 0830011811Я
17:00	награждение победителей и призеров по итогам 3 дня соревнований
18:00	"ЛАБИРИНТ НА ВОДЕ" от Клуба «СОКОЛ», награждение
<b>29.07.2018</b>	<b>воскресенье</b>
10:00	4 день кросс - многодневный 0830051811Я. Финал А задержанный старт
10:45	4 день кросс - многодневный 0830051811Я. Финал В отдельный старт
13:30	награждение победителей и призеров по итогам 4 дня соревнований
<b>30.07.2018</b>	<b>понедельник</b>
	день отъезда



## XXII Кубок Пермского края по спортивному ориентированию «ОСА 2018»

### ЗАЯВКА

1. Предварительные заявки на участие в Кубке подаются на сайте организаторов **WWW.O-PERM.RU не позднее 22.07.2017.**
2. Именные заявки на участие, подписанные руководителем командирующей организации и иные необходимые документы представляются в комиссию по допуску в одном экземпляре в день приезда.
3. К именной заявке прилагаются следующие документы:
  - Страховой полис;
  - Паспорт/свидетельство о рождении;
  - Зачетная классификационная книжка с подтверждением выполнения требований и норм соответствующего спортивного разряда или спортивного звания за последние два года;
  - Медицинская справка на данные соревнования, если в официальной заявке на данного спортсмена отсутствует допуск врача;

Группы	до 12 июня 2018 г.		до 24 июля 2018 г.		Аренда SI-чипа/Air за 1 день	Экологический взнос за все дни
	1 день	4 дня	1 день	4 дня		
МЖ 6RR,8RR, 10TR,12TR,13,14	150	500	200	700	50/100	150
МЖ 16,18,60,65,70,75	200	700	250	900	50/100	150
МЖ Э,21,35,40,45,50,55	300	1000	350	1300	100/200	150

### ВНИМАНИЕ!

1. Предварительная заявка должна быть подтверждена организаторами на сайте [www.o-perm.ru](http://www.o-perm.ru). Заявки подтверждаются только после оплаты.  
**Заявки, не подтвержденные до 22.07.2018 года, считаются отмененными.**
2. Копию квитанции или платежного поручения об оплате заявочного взноса в случае перечисления на карту или по безналичному расчету необходимо предоставить в комиссию по допуску.



## XXII Кубок Пермского края по спортивному ориентированию «ОСА 2018»

### ФОРМЫ ОПЛАТЫ

	Реквизиты	Комментарий
<b>Безналичный</b>	ИП Нурисламов Анвар Фаилович ИНН 590500137269 Волго - Вятский ПАО Сбербанк г. Нижний Новгород БИК 042202603 к/с 30101810900000000603 расчетный счет № 40802810149090050187	<b>ВАЖНО!</b> При переводе необходимо отправить на email <b>tev@o-perm.ru</b> - дата, сумма перевода - ФИО отправителя - регион/команду - список спортсменов, за которых оплачиваются взносы
<b>На карту СБЕРБАНКА</b>	номер карты: 5469490010293070 лицевой счет карты № 40817810949098322086 получатель Анвар Фаилович Н.	<b>Никаких комментариев при переводе через Сбербанк онлайн не указывать!</b>
В центре соревнований		<b>25 - 26 июля 2018 года</b>

### ПОДВЕДЕНИЕ ИТОГОВ

1. Результаты определяются согласно Правилам соревнований по спортивному ориентированию в каждой возрастной группе за 1, 2 и 3 день соревнований и в общем зачете.
2. В общем зачете результат участника в своей возрастной группе определяется следующим образом:
  - Для каждого спортсмена определяется время проигрыша победителю по сумме результатов первых трех дней. В задержанном старте (финал А) первым стартует спортсмен, показавший лучшее суммарное время. Далее за ним стартуют спортсмены с интервалом, равным времени проигрыша победителю.
  - Спортсмены, имеющие результат во всех трех днях и проигравшие лидеру более 45 минут (финал В), не включенные в задержанный старт, стартуют с интервалом в 1 минуту в порядке суммы времени трех дней.
  - Спортсмены, не имеющие результата хотя бы в одном соревновательном дне, стартуют за спортсменами, имеющими результат во всех днях и не включенными в задержанный старт с интервалом в 1 минуту в порядке, определенным для них жеребьевкой.
3. Место в соревнованиях с задержанным стартом определяется порядком прихода спортсмена на финиш.



## XXII Кубок Пермского края по спортивному ориентированию «ОСА 2018»

### НАГРАЖДЕНИЕ

1. Победители 1, 2 и 3 дня соревнований награждаются медалями, дипломами и ценными призами, призеры - дипломами.
2. Победители в многодневном кроссе награждаются Кубками и ценными призами, призеры – медалями и ценными призами.
3. Все участники групп **МЖ 6, 8 RR** награждаются дипломами за каждый день соревнований и памятными медалями в 3 день соревнований.

### МЕСТНОСТЬ

Среднепересеченная дюнного типа с открытыми и полуоткрытыми участками, максимальный перепад на склоне до 60 метров. Дорожная сеть развита. Залесенность района 95%. Проходимость леса: парк - 20%, чистый лес - 40%, медленно пробегаемый - 30%, труднопроходимый - 10%. В южной и восточной части карты участки сырых болот. Опасные места: бурелом на склонах и поваленные деревья.

### КАРТА СОРЕВНОВАНИЙ

Картографический материал подготовлен С.С. Несыновым ССВК, г. Оса, Пермский край. М 1:10000, 7500, 5000. Н - 5 метров.  
Нумерация КП сквозная без кодов, легенды впечатаны в карты и выдаются в стартовом коридоре за 3 минуты.

### АВАРИЙНЫЙ АЗИМУТ

На север до Воткинского водохранилища, далее движение вдоль берега в Центр соревнований. Аварийный азимут - север, АА - 360.

### СИСТЕМА ОТМЕТКИ

Бесконтактная система SportIdent. Участники, имеющие свои ЧИПы, указывают их номера в предварительной заявке на сайте [www.o-perm.ru](http://www.o-perm.ru). Предусмотрена аренда чипа от организаторов соревнований.



## XXII Кубок Пермского края по спортивному ориентированию «ОСА 2018»

### ОРГВОПРОСЫ

Размещение участников на берегу живописного Воткинского водохранилища в местах, согласно плана центра соревнований, утвержденного организаторами.

Соревнования проводятся в Ландшафтном заказнике регионального значения "Осинская Лесная Дача" г. Оса, Пермский край. В это время года сохраняется повышенная пожароопасность. В связи с этим участники обязаны соблюдать правила противопожарной безопасности.

**Участникам категорически запрещено:**

**1. Разводить костры на грунте.**

Приготовление пищи и разведение костров только в железных ящиках и мангалах или на газу.

**2. Копать мусорные ямы.**

Весь мусор следует упаковывать в пластиковые пакеты и складировать на специально отведенных площадках. Мусорные пакеты выдаются при прохождении комиссии по допуску.

### СХЕМА ЛАГЕРЯ





## XXII Кубок Пермского края по спортивному ориентированию «ОСА 2018»

### К СВЕДЕНИЮ УЧАСТНИКОВ

В лагере будет организована продажа продуктов питания, спортивного инвентаря. Руководителей фирм и предпринимателей, желающих организовать торговлю на соревнованиях, просим связаться с организаторами до 22 июля 2018 года.

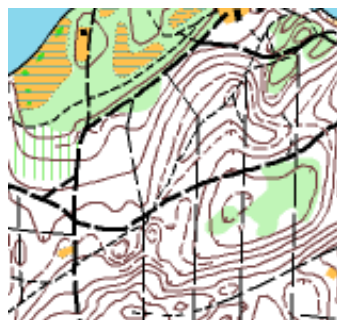
e-mail: [ldm@o-perm.ru](mailto:ldm@o-perm.ru)

**Торговля без согласования с организаторами запрещена.**

### ДЕТСКИЙ ЦЕНТР

Во время проведения соревнований будет работать Детский центр "Осёнок" для детей от 3 до 8 лет под руководством опытного педагога - воспитателя.  
ПРОГРАММА Детского центра "Осёнок".

### ФРАГМЕНТ КАРТЫ СОРЕВНОВАНИЙ







**XXII Кубок Пермского края  
по спортивному ориентированию  
«ОСА 2018»**

**СПОНСОРЫ**

